

Eckverbindung: Geschlitzt

Vorarbeiten und Arbeiten von Hand

- Japansäge	
- Feinsäge	
- Hobel	
- verputzen, schleifen	
- schlitzen	
- absetzen	
- zinken	
- verleimen	
- Beschläge einlassen	

Arbeiten mit Handmaschinen

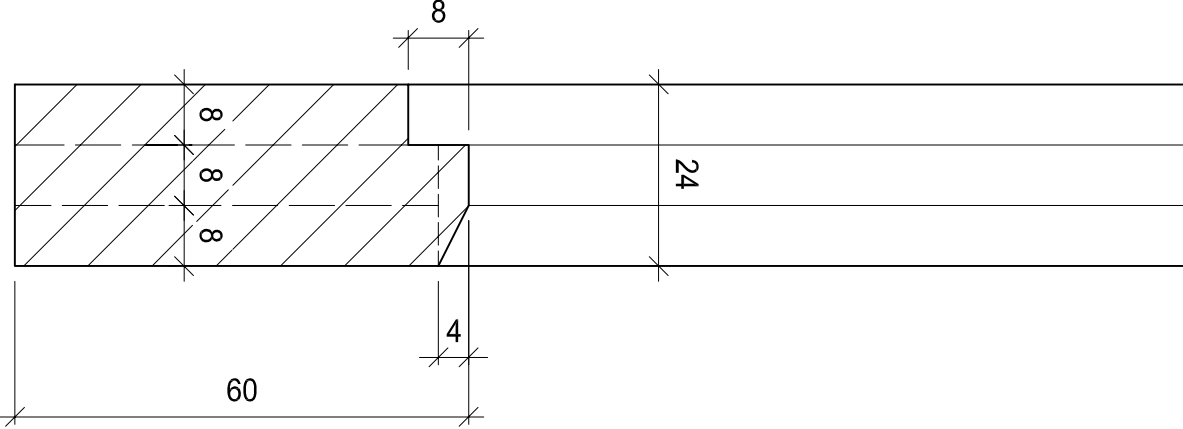
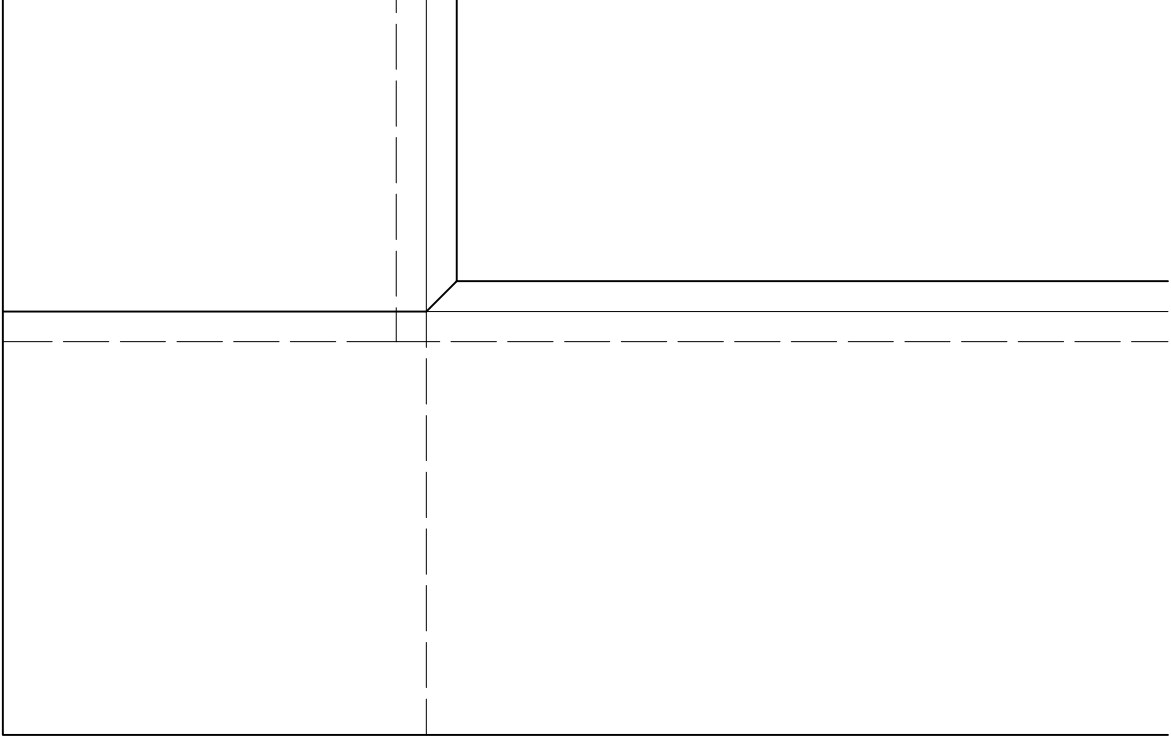
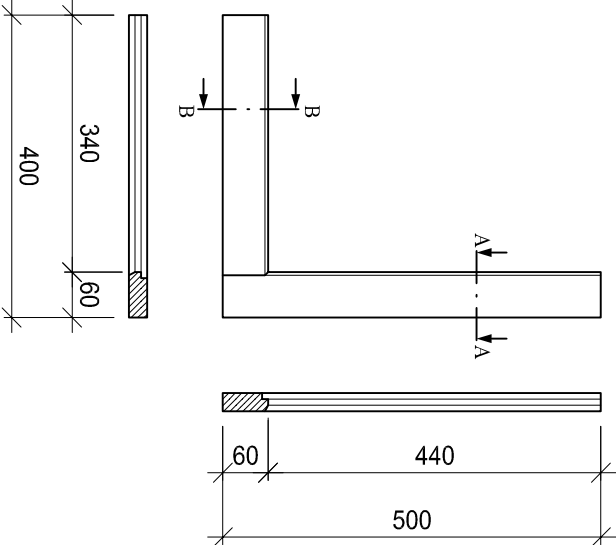
- Oberfräse	
- Bohrmaschine	
- Rutscher	
- Stichsäge	
- Kippsäge	
- Lamello	

Arbeiten mit stationären Maschinen

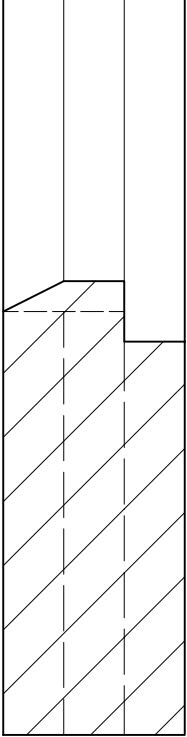
- Kehlmaschine A	
- Kehlmaschine B	
- Kreissäge A	
- Kreissäge B	
- Bandsäge	
- Kettenstimmer	
- Langlochbohrmaschine	
- Ständerbohrmaschine	
- Abriethobelmaschine	
- Dickenhobelmaschine	
- Kantenschleifmaschine	
- Furnierpresse	

Die mögliche Richtzeit ist dem Inhaltsverzeichnis zu entnehmen!

Werkstoffliste	Mat.	Stk.	Länge	Breite	Dicke
Fries aufrecht	L/N	1	500	60	24
Fries quer	L/N	1	400	60	24



A-A



Praktische Arbeiten

Grundlegende Berufsarbeiten (Teilprüfung)

6. Semester

Verband Schweizerischer Schreinermeister
und Möbelfabrikanten

Aufgaben-Nr.: 12.02.42.01

Massstab: 1:10 / 1:1

Plangrösse: 420 x 297

Datum: 10.02.06

Gezeichnet: ls