

Furnierarbeit

Stationäre Maschinen

Furnierfügemaschine
Furnierpresse
Bandschleifmaschine
Formatieren

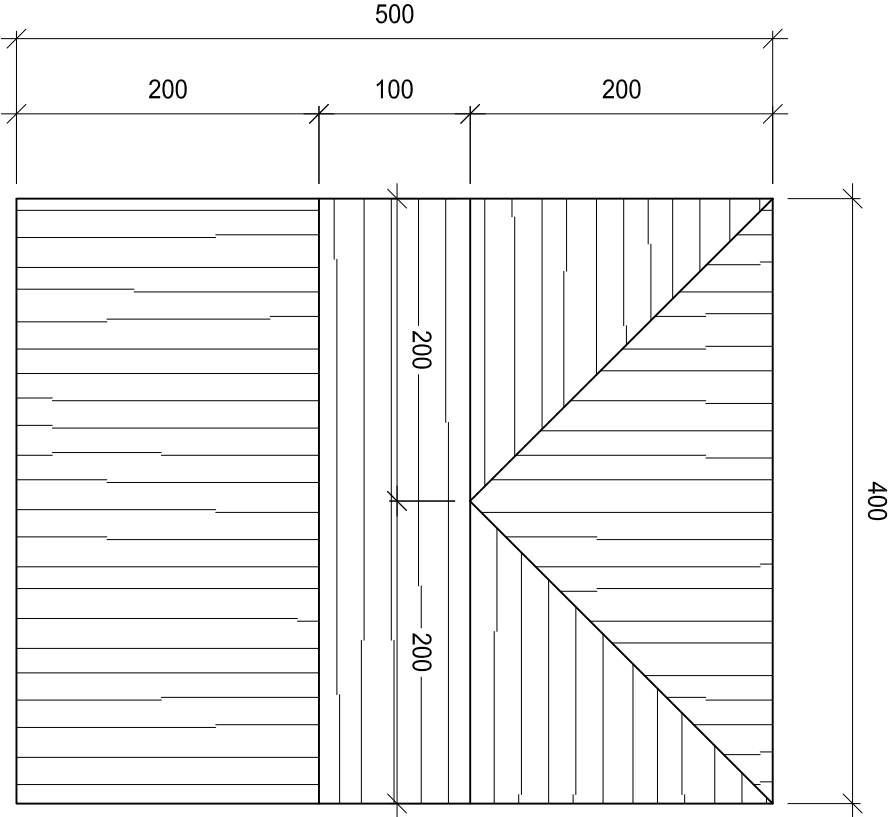
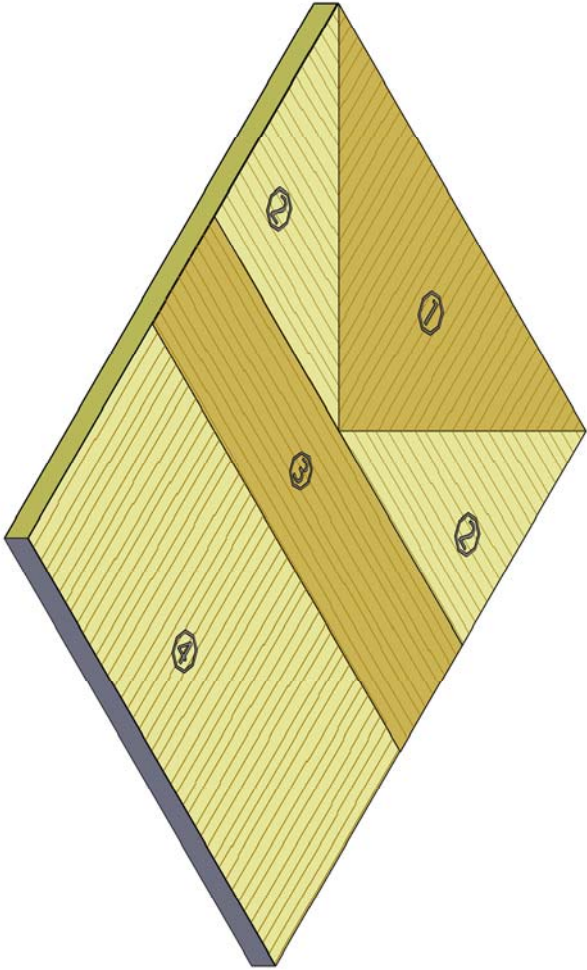
Handmaschinen

Schleifmaschine

Arbeiten

Bank	Reissen (ohne Bewertung)
Furnierfügemaschine	Furnier zuschneiden
Bank	Furnier zusammensetzen
Furnierpresse	Leim auftragen, pressen
Bank	Furnier bündig abstossen
Maschinelles Formatieren	Formatieren
Bandschleifmaschine	vordere Fläche schleifen
Handschleifmaschine	vordere Fläche schleifen
Bank	Verputzen

Werkstoffliste	Mat.	Sik.	Länge	Breite	Dicke
Blatt	MDF	1	500	400	19
Teil 1 dunkel	Fur	1	200	400	0.6 - 0.9
Teil 2 hell	Fur	2	200	200	0.6 - 0.9
Teil 3 dunkel	Fur	1	400	100	0.6 - 0.9
Teil 4 hell	Fur	1	200	400	0.6 - 0.9
Gegenzug	Fur	1	500	400	0.6 - 0.9



1

Praktische Arbeiten

Grundlegende Berufsarbeiten (Teilprüfung)
6. Semester

Verband Schweizerischer Schreinermeister
und Möbelfabrikanten

Der Schreiner
Ihr Macher
schreiner.ch

Aufgaben-Nr.: 15a-P.1

Massstab: 1:5

Plangrösse: 420 x 297

Datum: 27.01.2015

Gezeichnet: ls

Einpassarbeit

Handmaschinen:

Stichsäge A	
Bohrmaschine A	

Handwerkzeug:

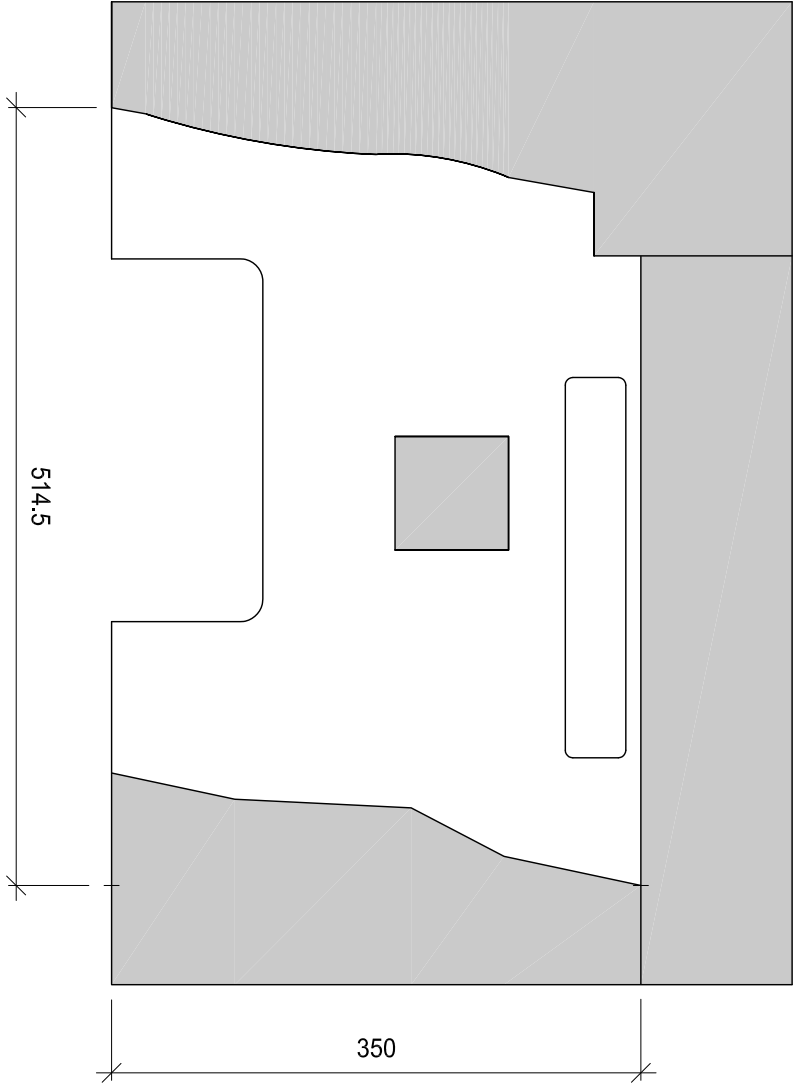
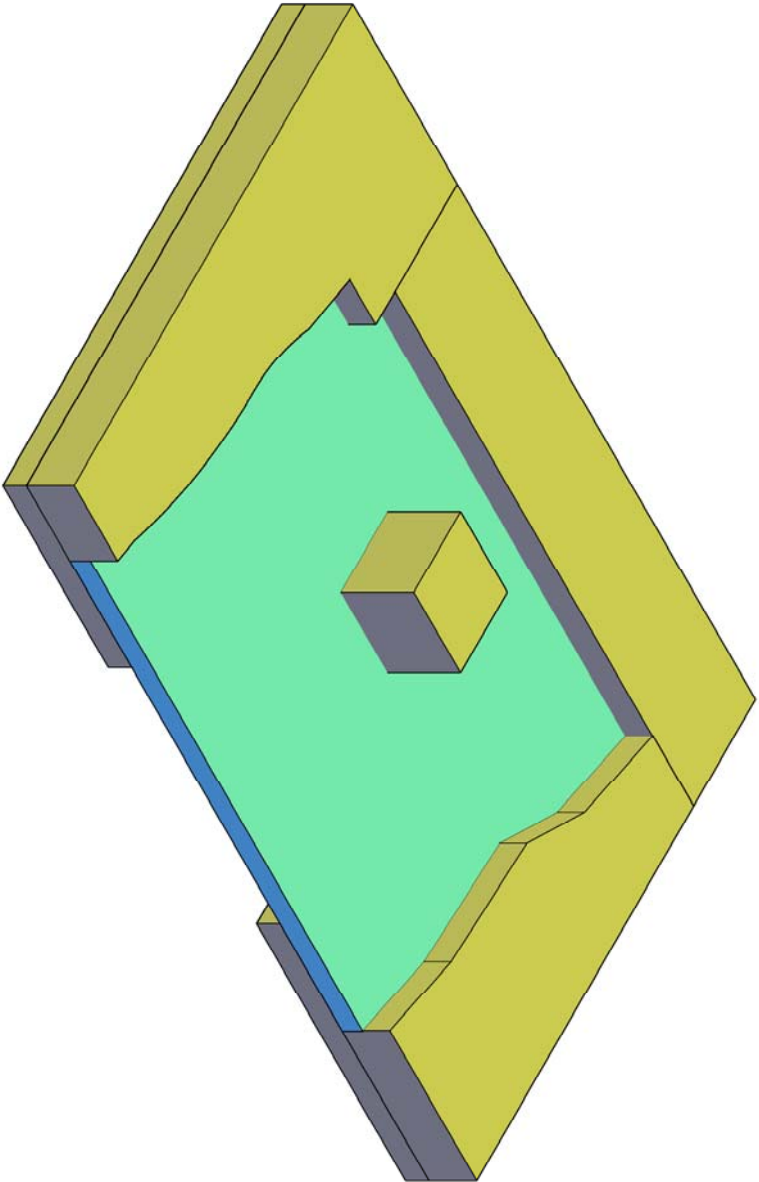
Parallelanreisser	
Handwerkzeug	

Arbeiten:

Bank	Reissen (ohne Bewertung)
	Schablonen einpassen
	Schablonen auf Abdeckung übertragen
	Dose übertragen
	Loch für Stichsäge bohren
	Abdeckung zuschneiden
	Abdeckung einpassen
	kein Verputzen

Werkstoffliste	Mat.	Stk.	Länge	Breite	Dicke
Schablonen	MDF	2	350	200	5
Abdeckung weiss bes.	Spalbeß	1	514.5	350	16

(oben sichtbar - unten nicht sichtbar)



2

Praktische Arbeiten

Grundlegende Berufsarbeiten (Teilprüfung)

6. Semester

Verband Schweizerischer Schreinermeister
und Möbelfabrikanten

Der Schreiner
Ihr Macher
schreiner.ch

Aufgaben-Nr.: 15a-P.2 'Nr. 1'

Massstab: 1:5

Plangrösse: 420 x 297

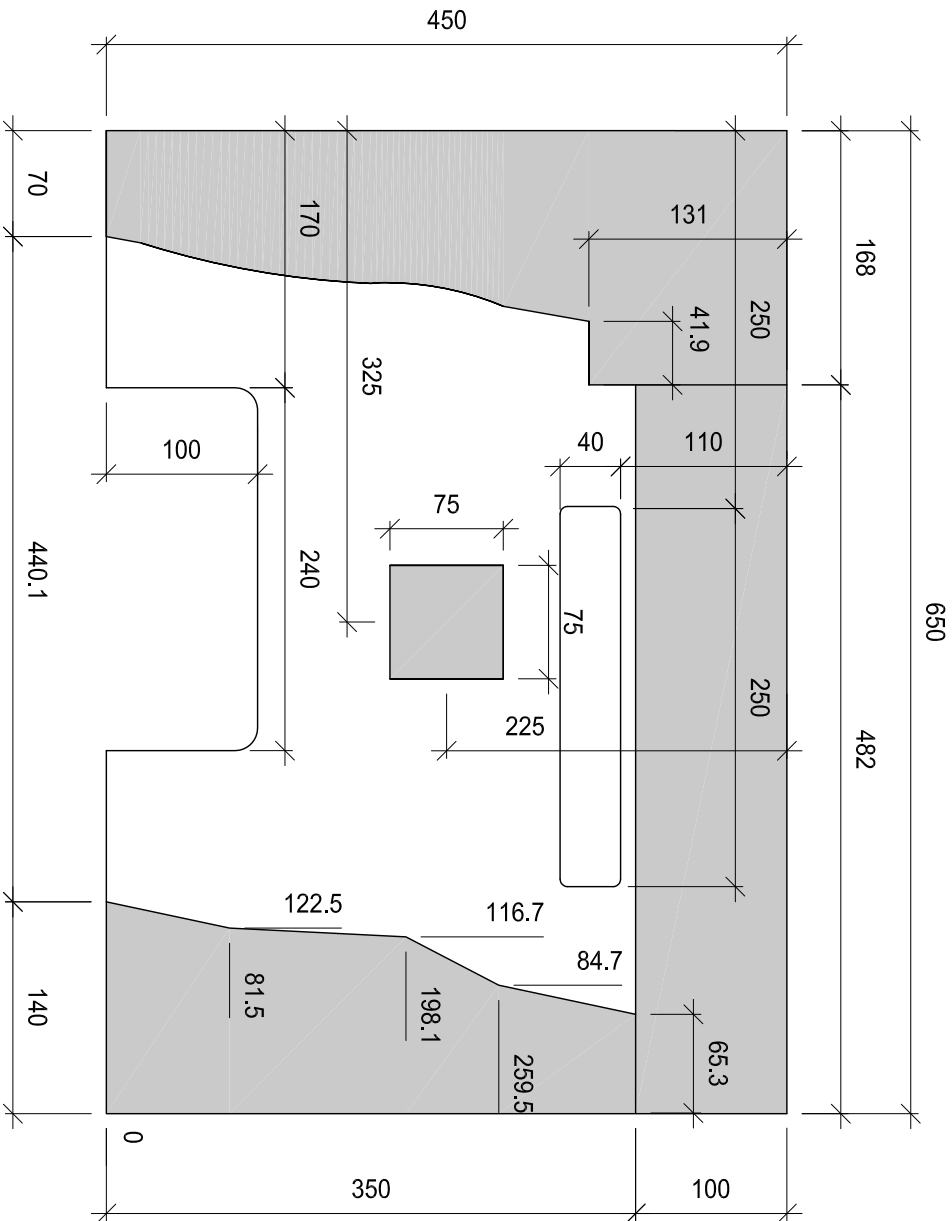
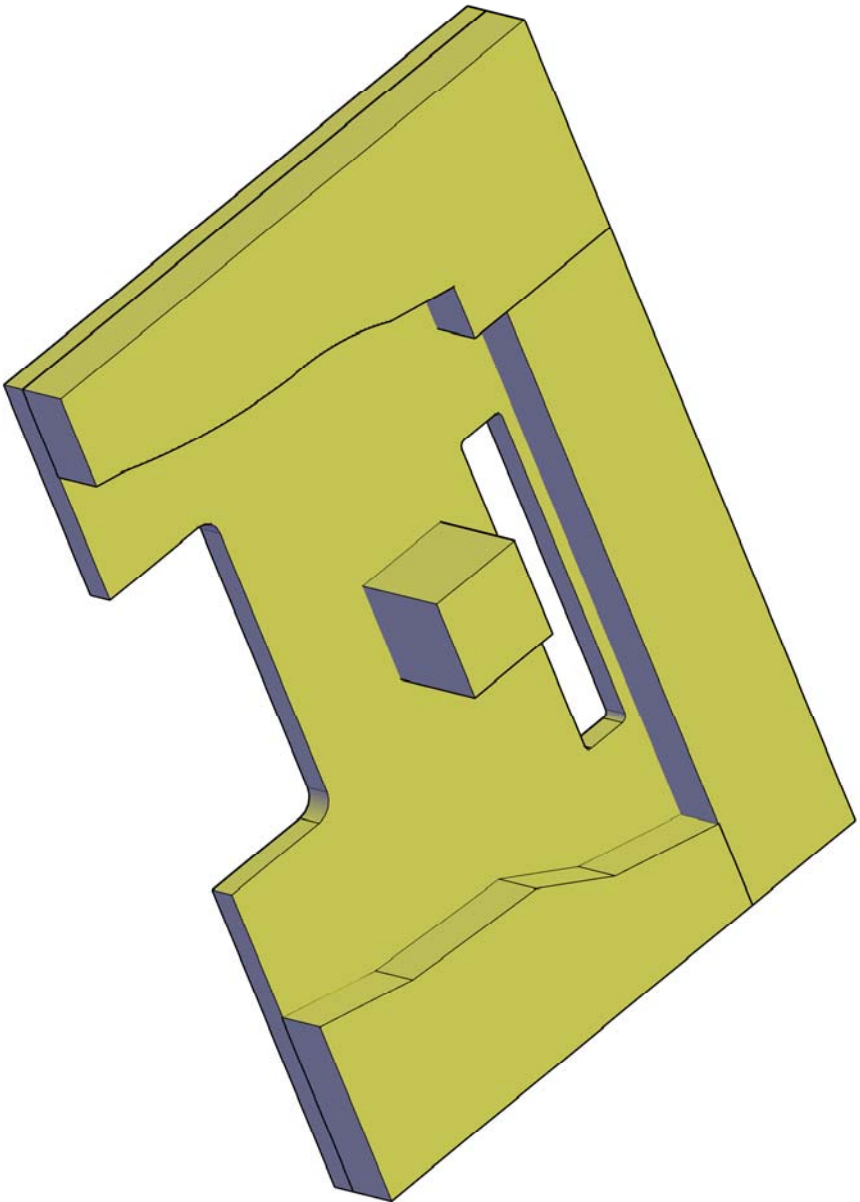
Datum: 27.01.2015

Gezeichnet: ls

Einpassarbeit

Werkstoffliste	Mat.	Stk.	Länge	Breite	Dicke
Grundplatte	MDF	1	650	450	19
Anschlag links*	MDF	2	450	168	19
Anschlag rechts*	MDF	2	350	140	19
Anschlag hinten*	MDF	2	482	100	19
Dose	L	1	75	75	75

*Die Anschläge nach dem Zuschneiden aufeinander leimen und nachher bearbeiten.



Nur für die interne
Schablonenherstellung

Praktische Arbeiten

Grundlegende Berufsarbeiten (Teilprüfung)
6. Semester

Verband Schweizerischer Schreinermeister
und Möbelfabrikanten

2

Der Schreiner
Ihr Macher
schreiner.ch

Aufgaben-Nr.: 15a-P.2 'Nr. 2'

Massstab: 1:5

Plangrösse: 420 x 297

Datum: 27.01.2015

Gezeichnet: ls

Schieber

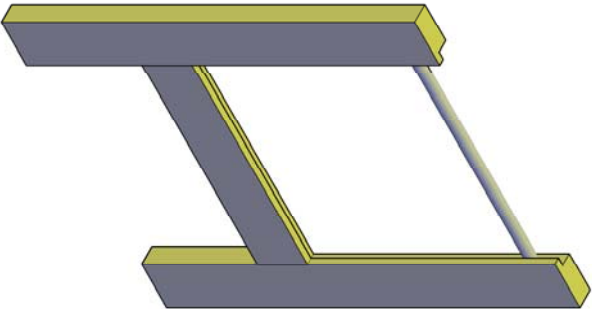
Arbeiten mit stationären Maschinen

Kehlmaschine A
Langlochbohrmaschine / Kettenstemer

Arbeiten

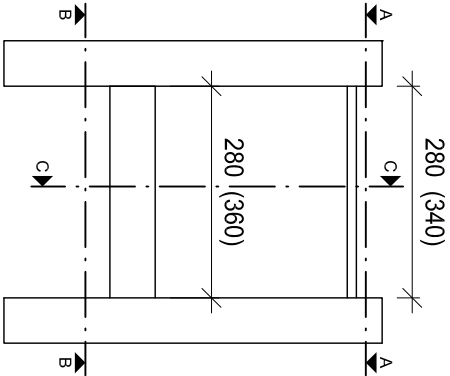
Bank	Reissen (ohne Bewertung)
Langlochb. / Kettenst.	Zapfenlöcher stemmen
Langlochbohrmaschine	Dübellöcher bohren
Kehlmaschine A	Zapfen fräsen
Bank	Fälzen (ein- und ausfahren)
	Verbindungen fertig stellen
	Zusammenstecken (ohne Leim)
	Kein Verputzen

Werkstoffliste	Mat.	Stk.	Länge	Breite	Dicke
Fries	L/N	2	500	60	24
Traverse	L/N	1	360	60	24
Dübelstab Buche glatt, 340 mm, Ø 12 mm	BU	1	OPO	99.100.93	
Stossholz	N	1	450	120	24
Probehholz	N	1	450	60	24

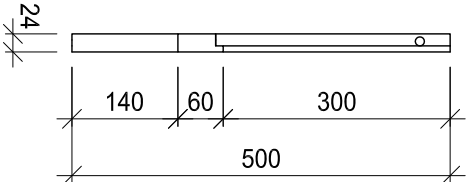


Achtung, abgesetzte Bearbeitungen an Hobel- und Kehlmaschinen dürfen nur unter Aufsicht einer Fachperson durchgeführt werden!

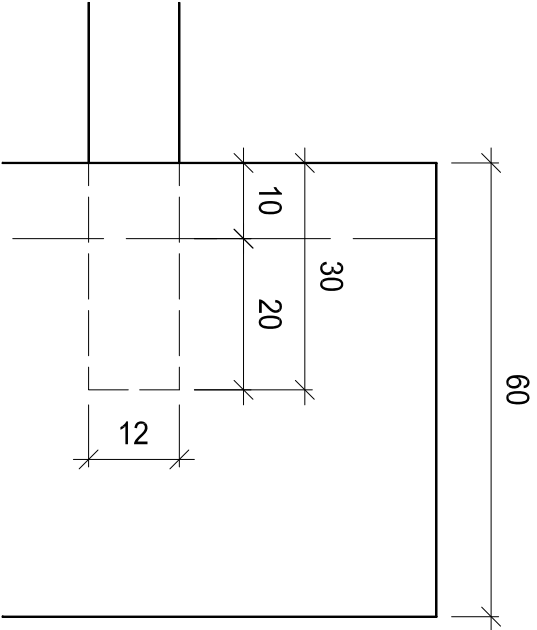
Ansicht D



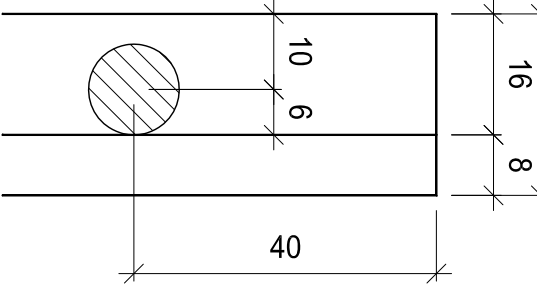
C-C



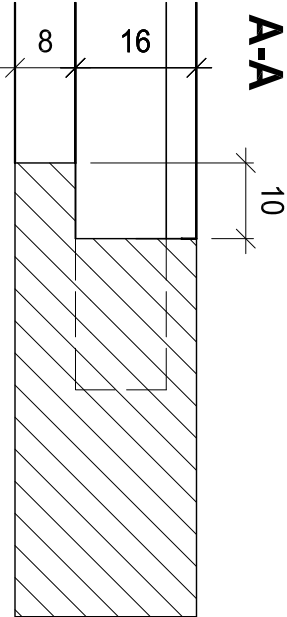
Ansicht D



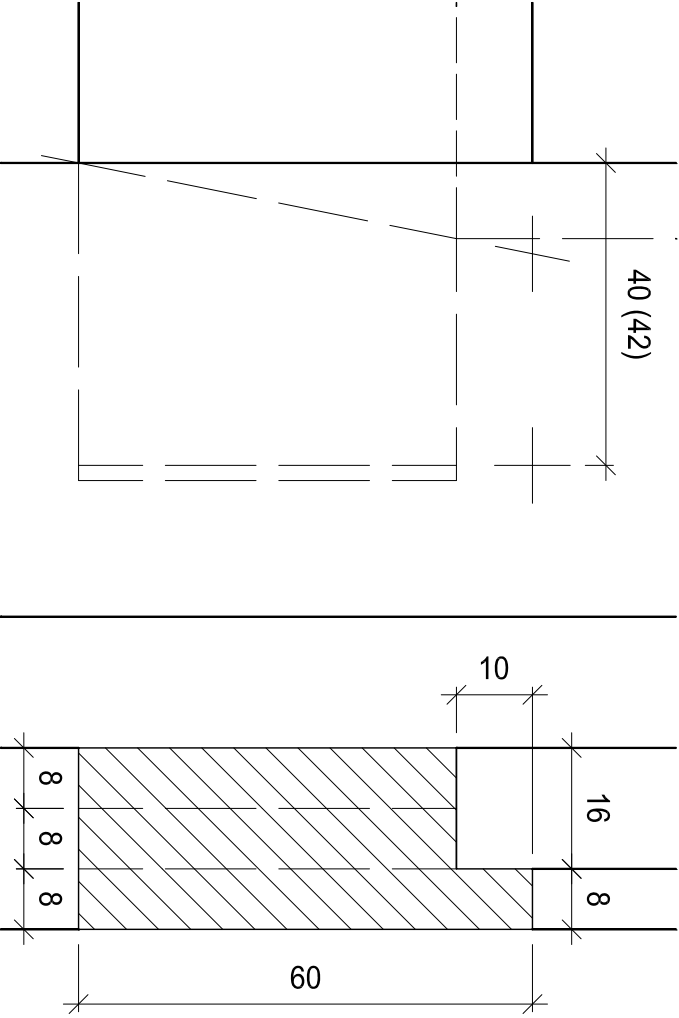
C-C



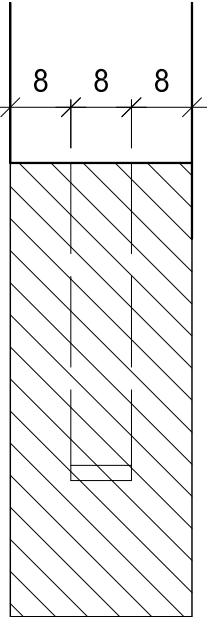
A-A



C-C



B-B



Praktische Arbeiten

Grundlegende Berufsarbeiten (Teilprüfung)

6. Semester

Verband Schweizerischer Schreinermeister und Möbelfabrikanten

3

Der Schreiner
Ihr Macher
schreiner.ch

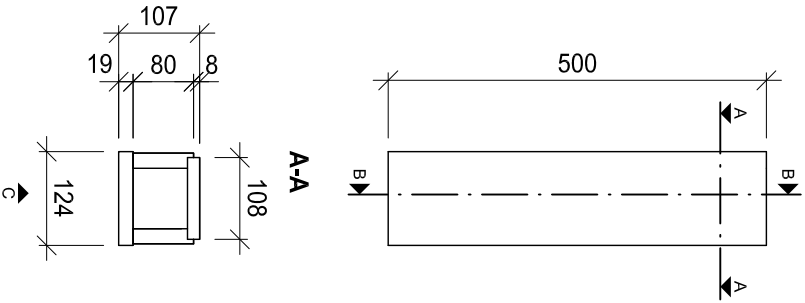
Installationskanal

Handmaschinen	
Handoberfräse A	
Bohrmaschine B	

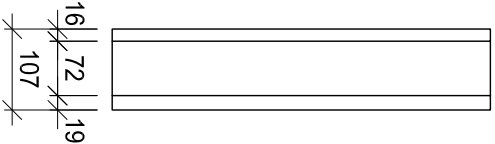
Arbeiten	Reissen (ohne Bewertung)
Bank	Bettadbeschlag einlassen
Handoberfräse	Fälzen
Bohrmaschine	Löcher Bettadbeschlag vorbohren
	Löcher Rückwand bohren
Bank	Schrauben Rückwand versenken
	Rückwand mit Seiten verschrauben
	Bettadbeschlagverbindung
	Front einhängen
	Kein Verputzen

Werkstoffliste	Mat.	Stk.	Länge	Breite	Dicke
Front	MDF	1	500	124	19
Rückwand	MDF	1	500	108	16
Seiten	N	2	500	80	20
Probeholz	N	1	450	80	20
Bettadenbeschläge		4	OPO 49.210.11		
Schrauben Front		4	Rks 5 x 25		
Schrauben Front		8	Sks 4 x 16		
Schrauben Rw		8	Sks 3.5 x 35		

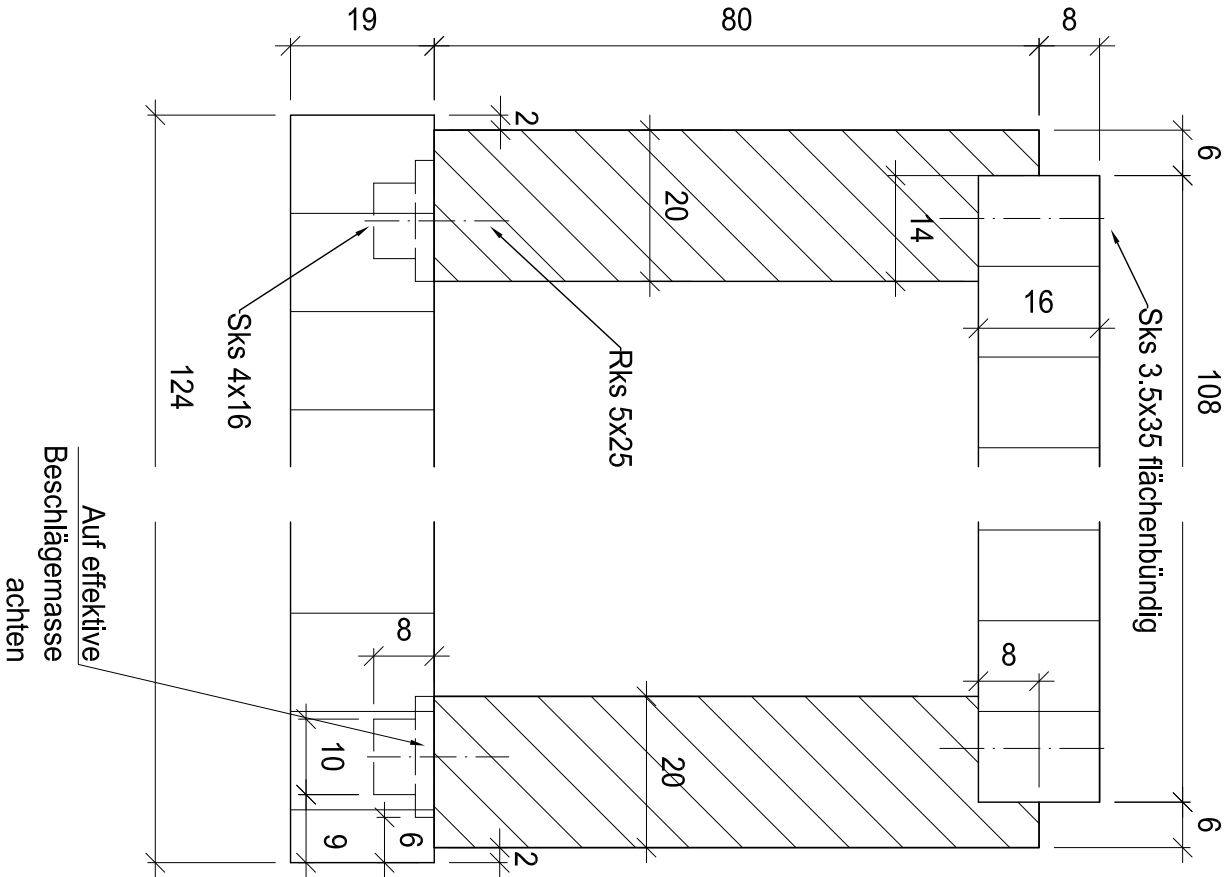
Ansicht C



B-B

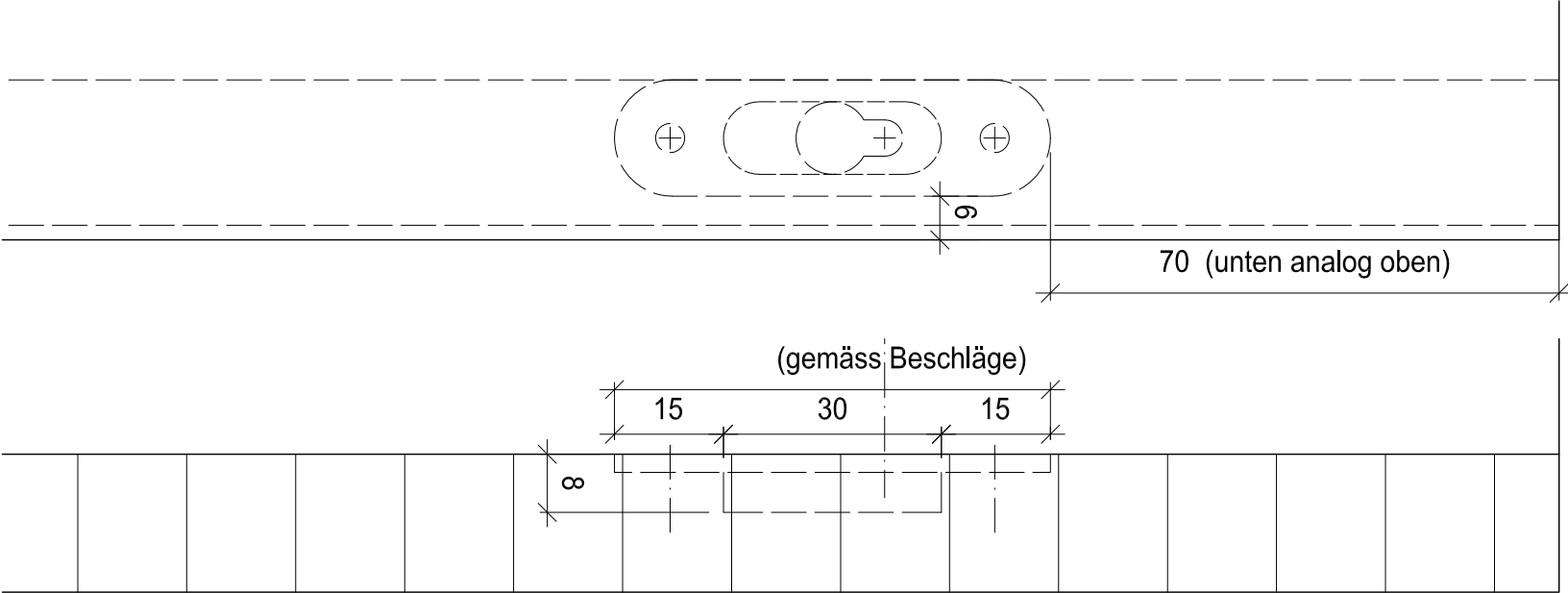


A-A



Ansicht C

B-B



Praktische Arbeiten

Grundlegende Berufsarbeiten (Teilprüfung)

6. Semester

Aufgaben-Nr.:	15a-P.4
Massstab:	1:10 / 1:1
Plangrösse:	420 x 297

Verband Schweizerischer Schreinermeister

und Möbelfabrikanten

Säule / Lise

Stationäre Maschinen

- Abri
- Dicken

Handmaschinen

- Gehrungskreissäge
- Nutfräsmaschine Lamello A

Arbeiten

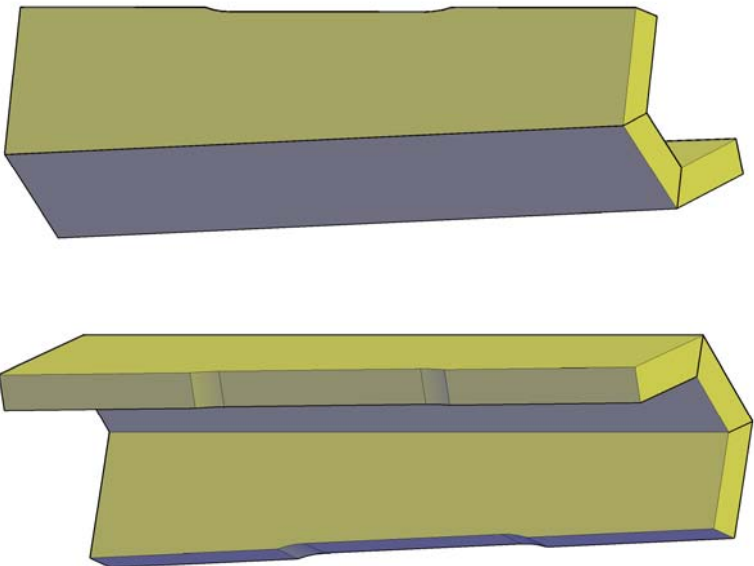
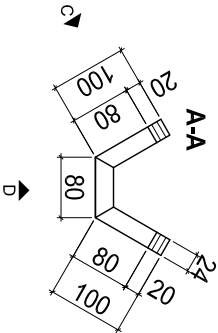
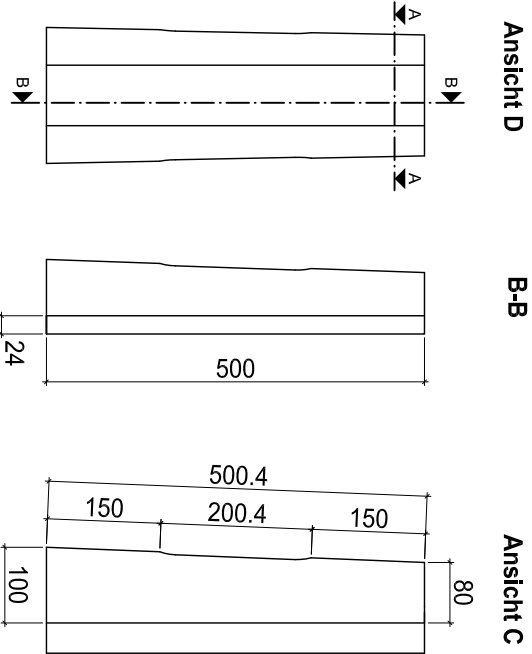
- Abri
- Dicken
- Bank
- Gehrungskreissäge
- Abri
- Abgesetztes Hobeln
- Gehrung hobeln
- Nutfräsmaschine Lamello
- Bank

Werkstoffliste	Mat.	Stk.	Länge	Breite	Dicke
Seitenfrie	N	2	500	100	24
Mittelfries	N	1	500	80	24
Die Frie					
Probeholz	N	1	450	80	24
Lamello 20		6			

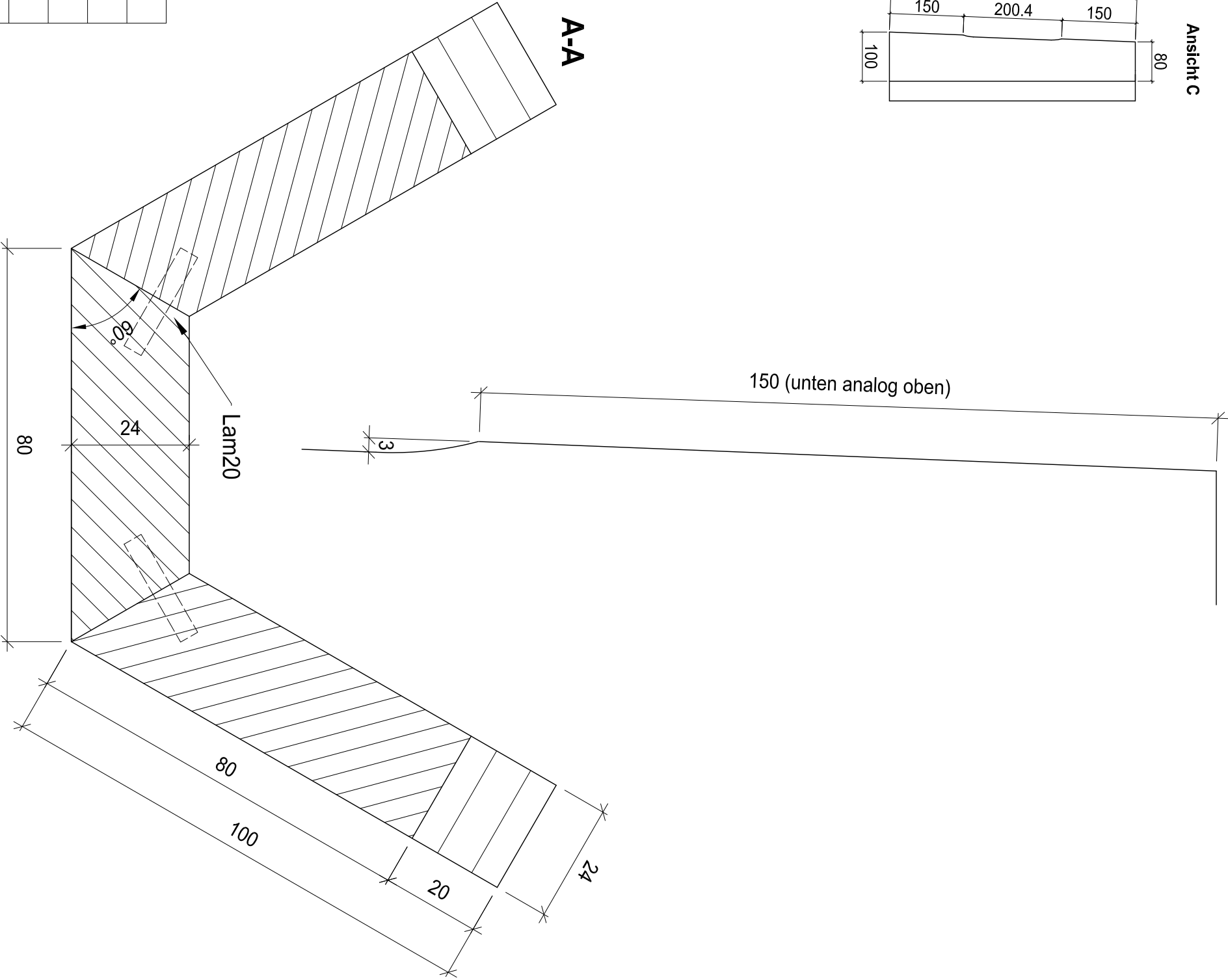
Hinweis

Hoble zuerst die Schrägen und nachher die Gehrungen. Somit können die Teile besser gehalten werden.

Durch das beidseitig abgesetzte Hobeln ergeben sich konische Längsschnitte. Die 3 mm Absatztiefe ist am tiefsten Punkt zu erreichen.



WG Seitenfrie



Praktische Arbeiten

Grundlegende Berufsarbeiten (Teilprüfung)

6. Semester

Verband Schweizerischer Schreinermeister und Möbelfabrikanten

5

Der Schreiner
Ihr Macher
schreiner.ch

Überplattung mit Versatz

Handmaschinen
Handoberfräse B

Vorarbeiten und Arbeiten von Hand

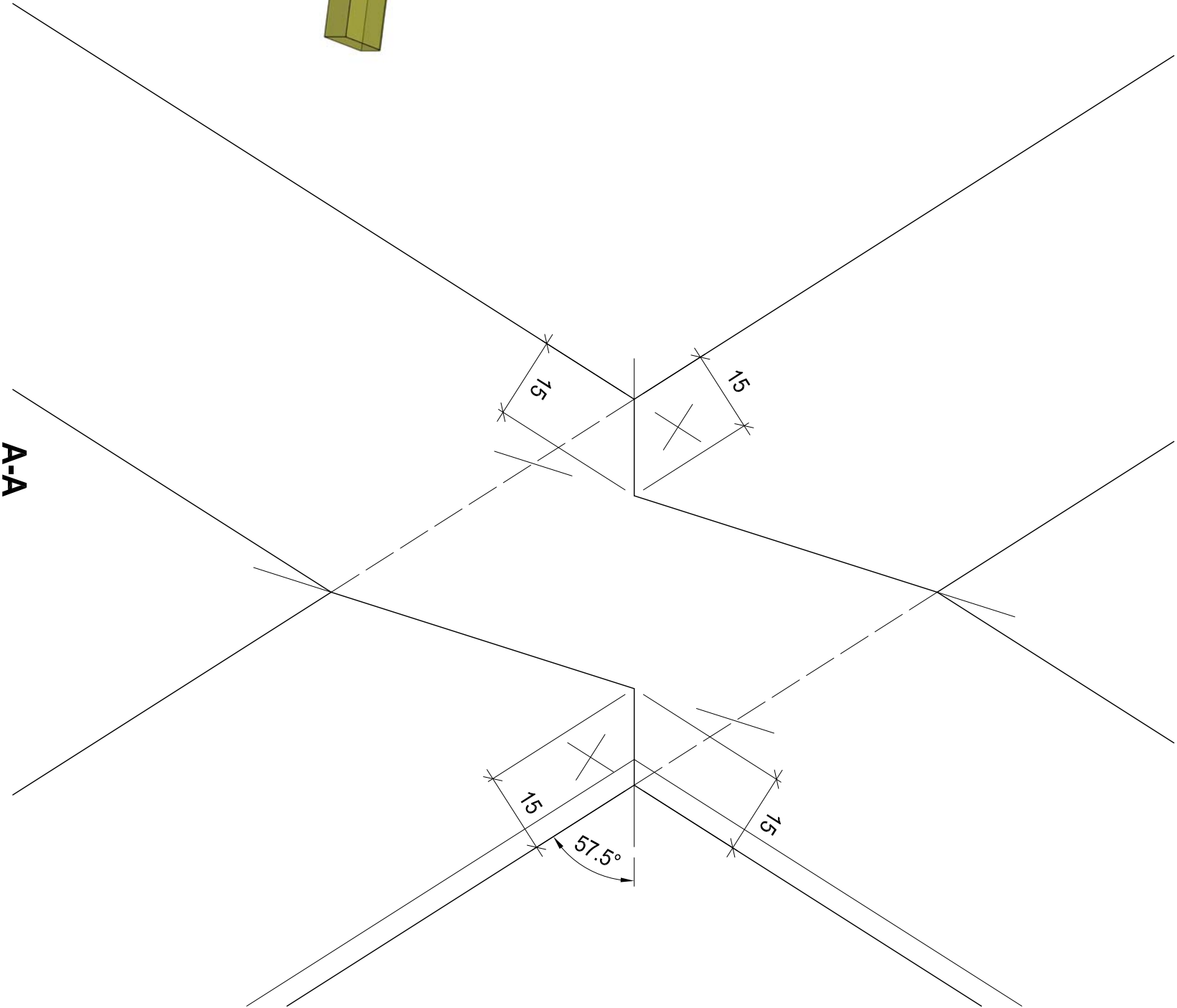
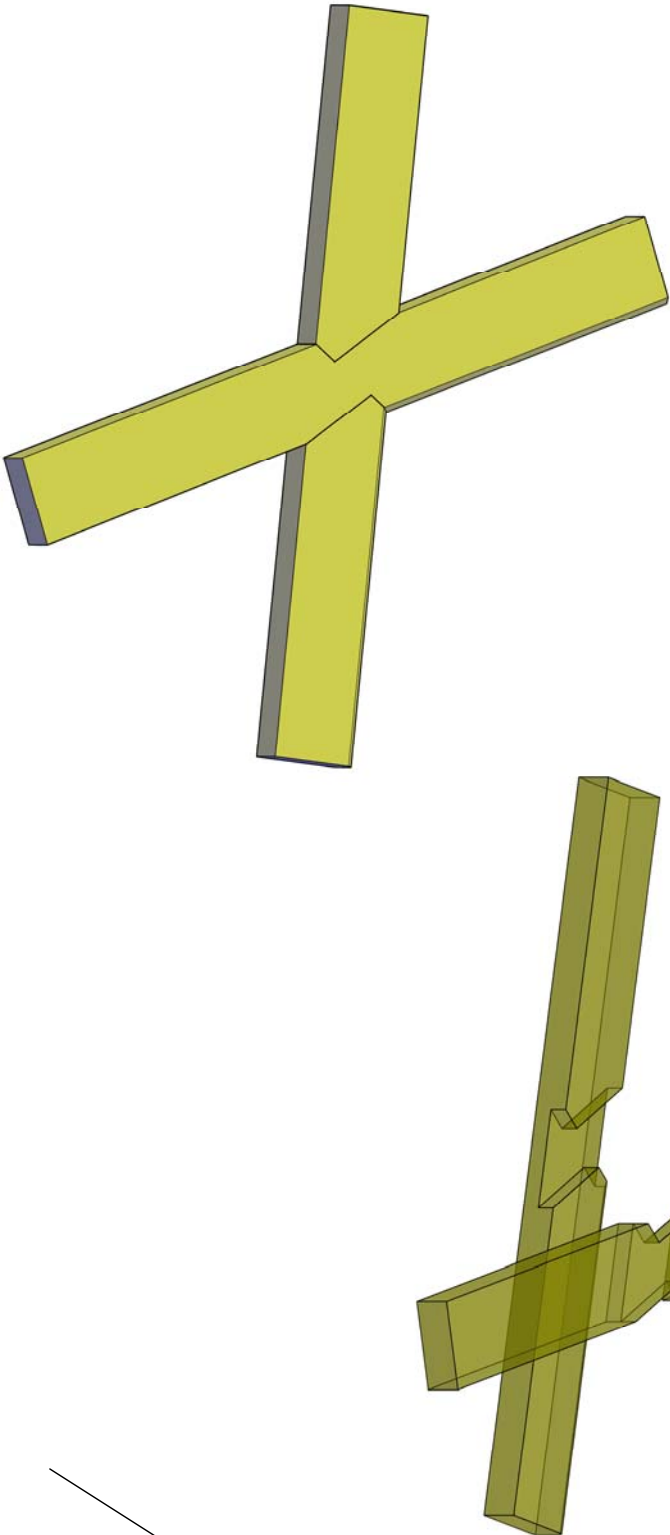
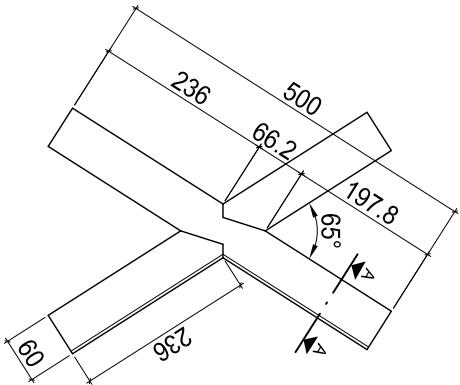
Japansäge / Feinsäge
Stechbeitel
Handhobel

Arbeiten

Bank	Reissen (ohne Bewertung)
Handoberfräse	Überplattungs-Grund ausfräsen
Japansäge / Feinsäge	Absetzungen sägen
Stechbeitel	Überplattung ausstechen
Handhobel	Versatz ausstechen
Bank	Fasen
	Zusammenstecken (ohne Leim)
	Kein Verputzen

Werkstoffliste	Mat.	Stk.	Länge	Breite	Dicke
Fries	N	2	500	60	24
Probeholz	N	1	450	60	24

Draufsicht



6

Praktische Arbeiten

Grundlegende Berufsarbeiten (Teilprüfung)
6. Semester

Verband Schweizerischer Schreinermeister
und Möbelfabrikanten

Aufgaben-Nr.: 15a-P.6

Massstab: 1:10 / 1:1

Plangrösse: 420 x 297

Datum: 27.01.2105

Gezeichnet: ls

Kreissägearbeit

Stationäre Maschinen

Kreissäge A	

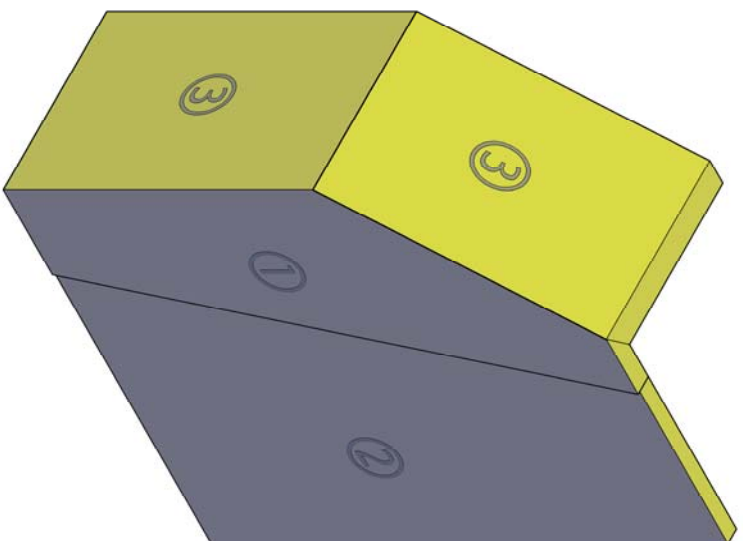
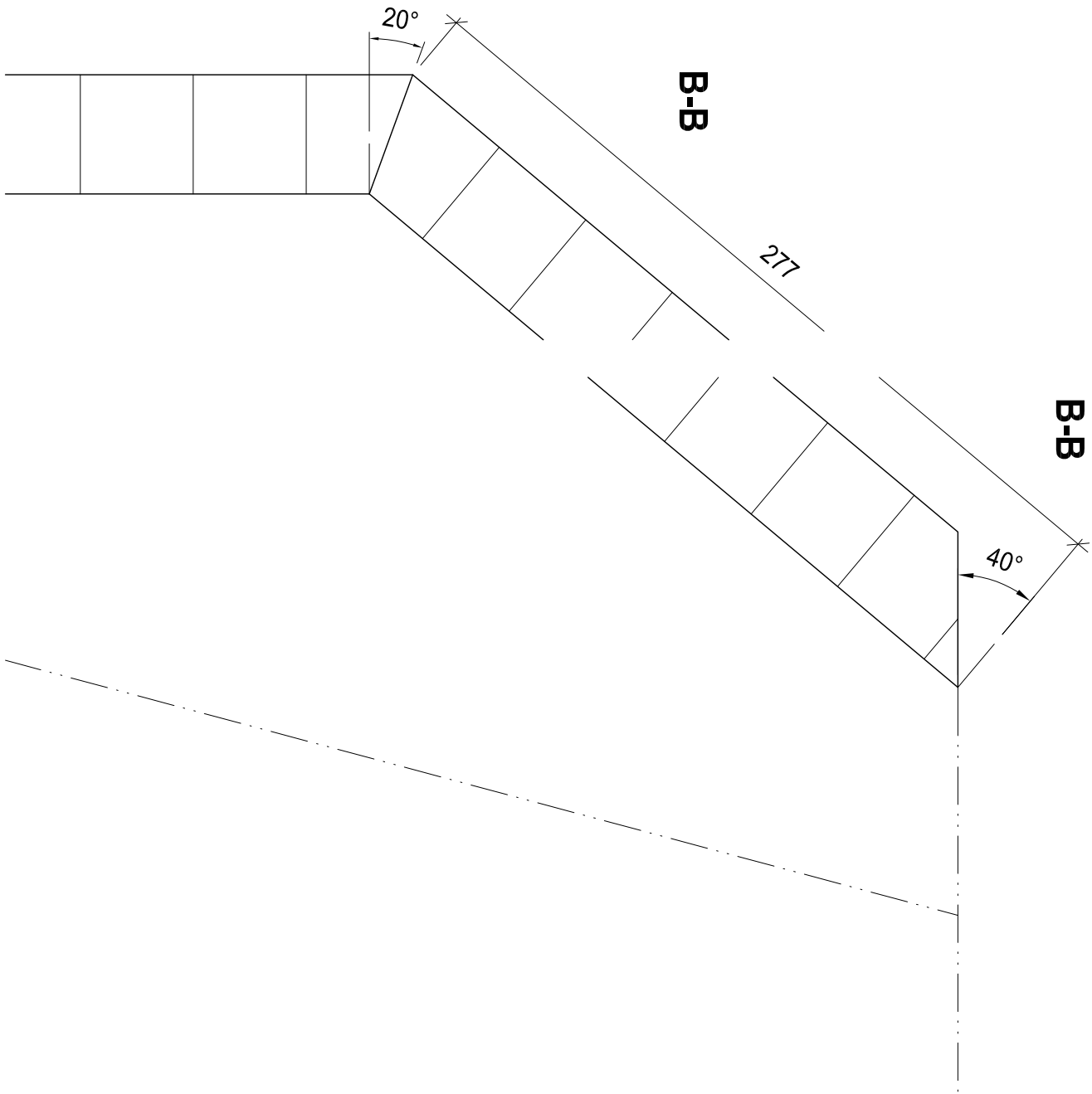
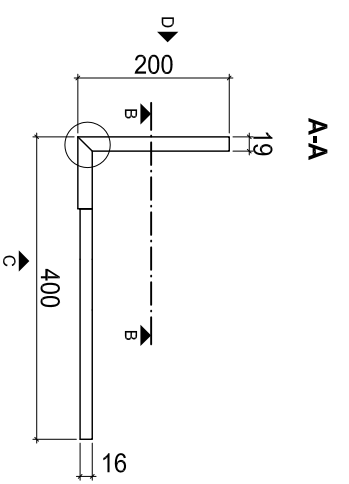
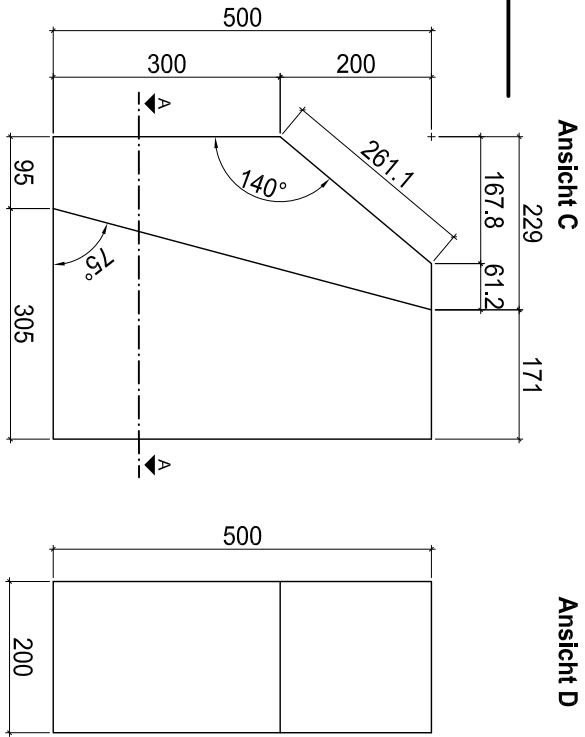
Handmaschinen

Nutfräsmaschine Lamello B	

Arbeiten

Bank	Reissen (ohne Bewertung)
Kreissäge	Platten bearbeiten
Nutfräsmaschine Lamello	Verbindungen fräsen
Bank	Vor dem Verleimen Experten zeigen
	Gesamttaft verleimen
	(verleimen mit Klebeband erlaubt)
	Kanten brechen
	kein Flächenschliff

Werkstoffliste	Mat.	Stk.	Länge	Breite	Dicke
1. Frontteil links	MDF	1	500	229	19
2. Frontteil rechts	Spa/bes	1	500	305	16
3. Seite oben und unten*	MDF	1	650	200	19
* Die Seite ist nach dem Längsschnitt aufzutrennen.					
Lamello 20		7			



Praktische Arbeiten

Grundlegende Berufsarbeiten (Teilprüfung)
6. Semester

Verband Schweizerischer Schreinermeister
und Möbelfabrikanten

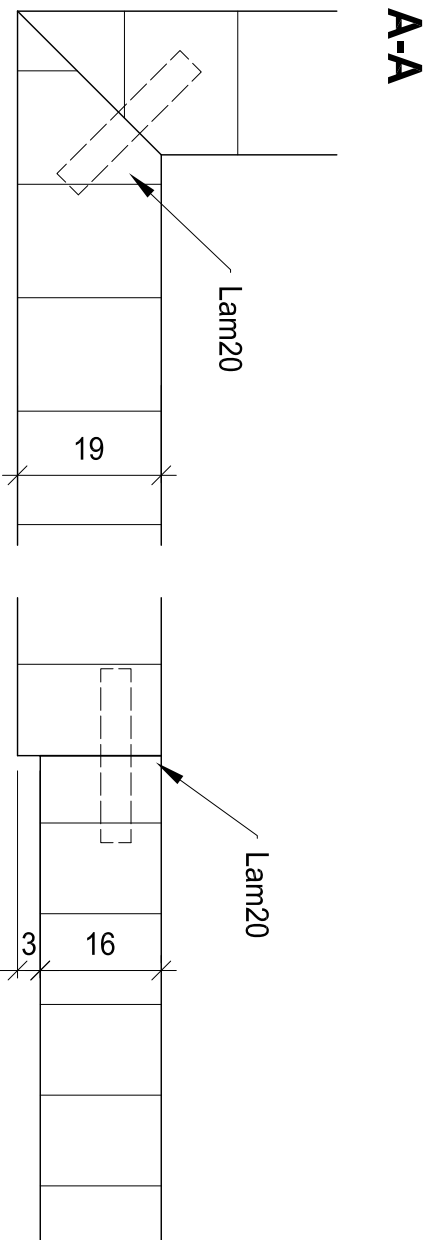
Aufgaben-Nr.: 15a-P.7

Massstab: 1:10 / 1:1

Plangrösse: 420 x 297

Datum: 27.01.2015

Gezeichnet: ls



Brettverkleidung mit Seitenabschluss

Stationäre Maschinen

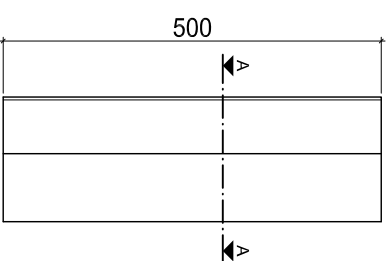
Kehlmaschine B

Arbeiten

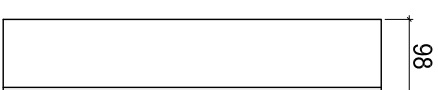
Bank	Reissen (ohne Bewertung)
Kehlmachine	Nut und Kamm erstellen
	Fasen
Bank	Zusammenstecken (ohne Leim)
	Kein Verputzen

Werkstoffliste	Mat.	Stk.	Länge	Breite	Dicke
Seite	N/L	1	500	90	24
Bretter	N/L	2	500	90	24
Probholz	N	2	450	90	24

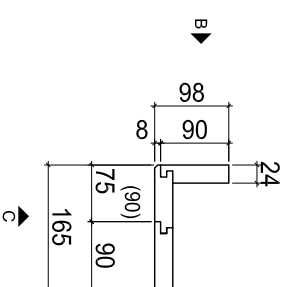
Ansicht C



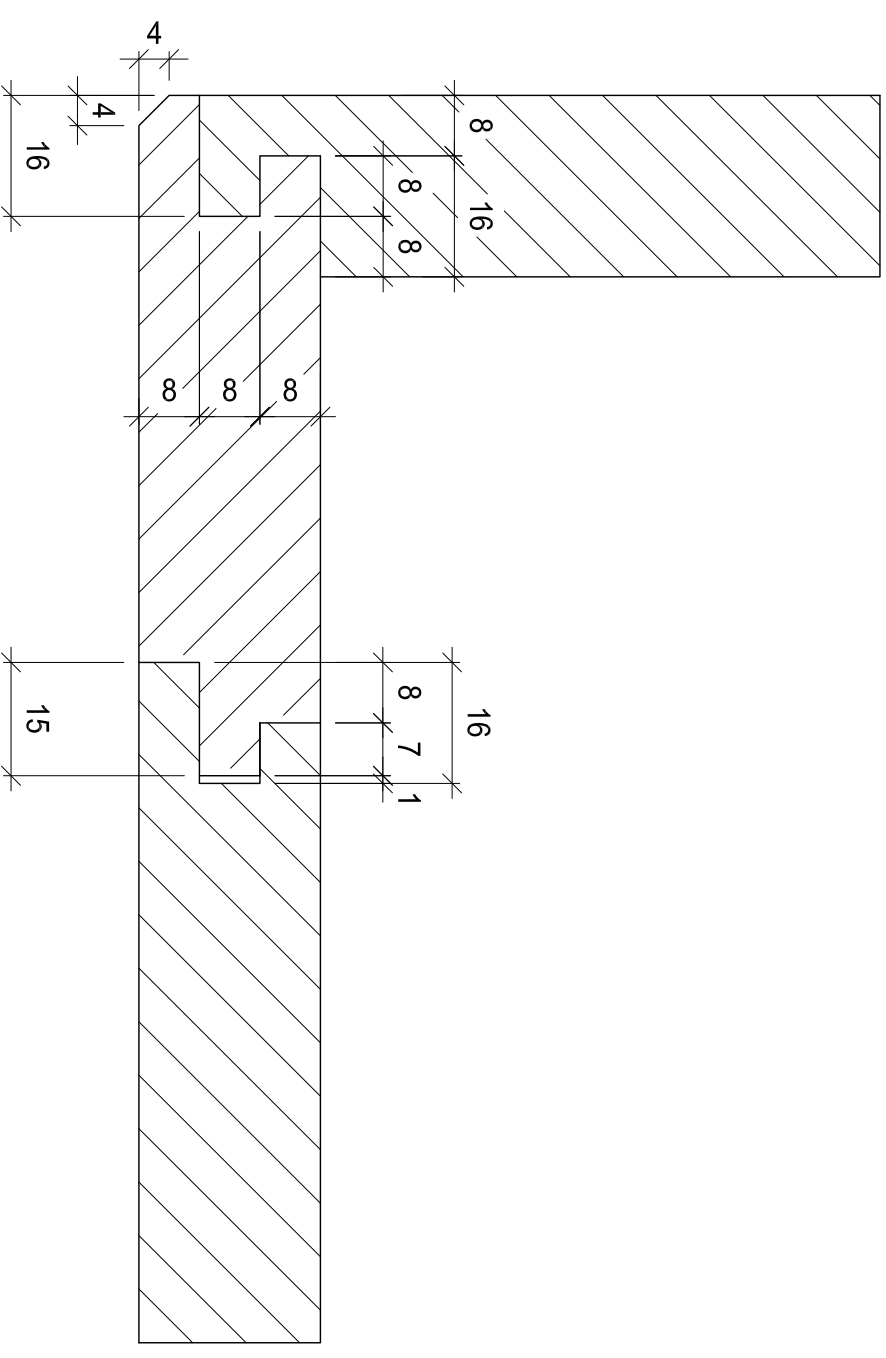
Ansicht B



A-A



A-A



Praktische Arbeiten

Grundlegende Berufsarbeiten (Teilprüfung)

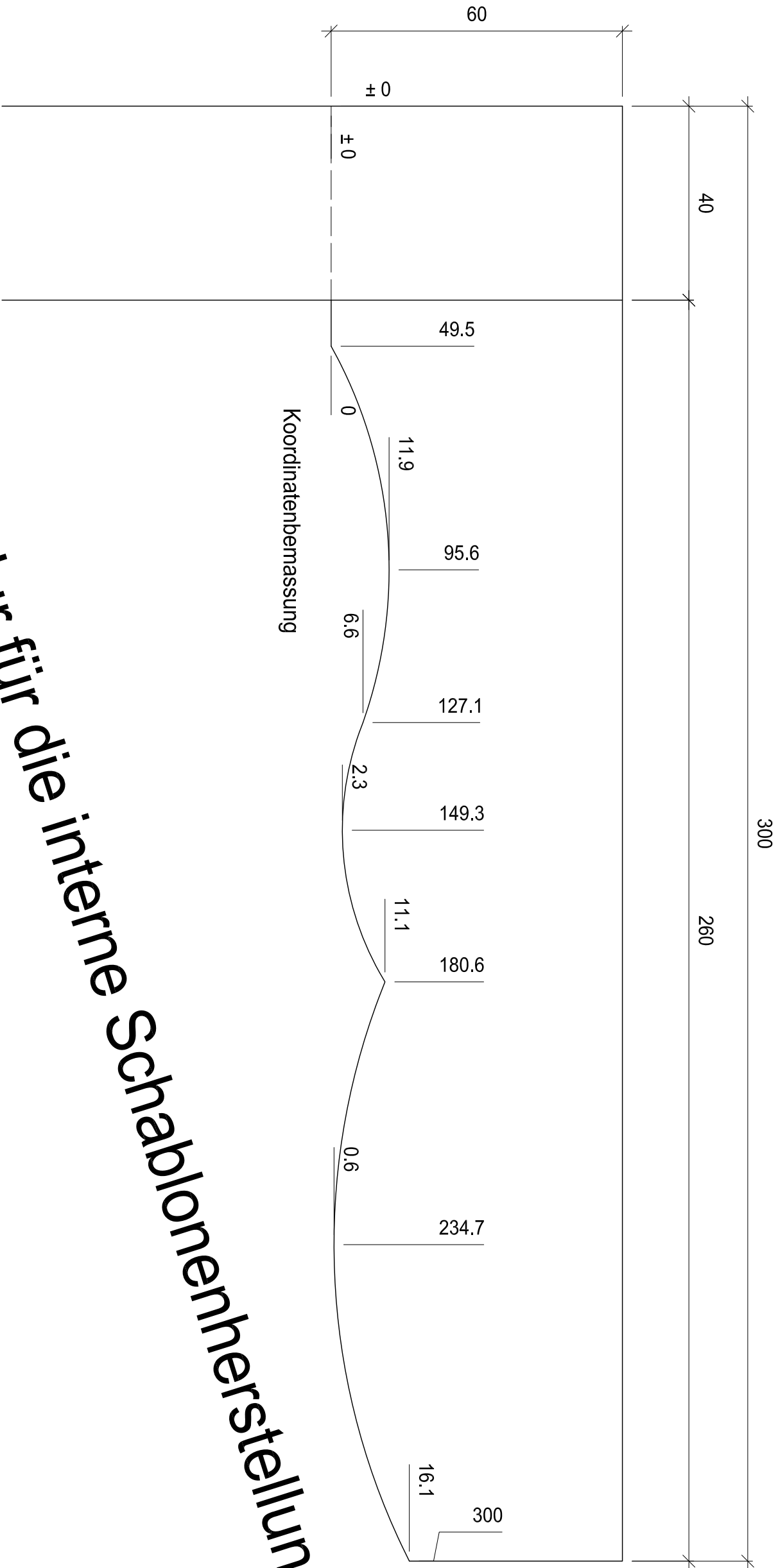
Aufgaben-Nr.:	15a-P.8
Massstab:	1:10 / 1:1
Plangrösse:	420 x 297
Datum:	27.01.2015
Gezeichnet:	ls

Der Schreiner
Ihr Macher
schreiner.ch

schreiner.ch

Knieleistengeländer

Werkstoffliste	Mat.	Stk.	Länge	Breite	Dicke
Schweißungsschablone	MDF	1	300	60	5



Nur für die interne Schabloneherstellung

9

Der Schreiner

Ihr Macher

schreiner.ch

Praktische Arbeiten

Grundlegende Berufsarbeiten (Teilprüfung)

6. Semester

Verband Schweizerischer Schreinermeister und Möbelfabrikanten

Aufgaben-Nr.: 15a-P.9 Nr. 2

Massstab: 1:1

Plangrösse: 420 x 297

Datum: 27.01.2015

Gezeichnet: ls

Knieleistengeländer

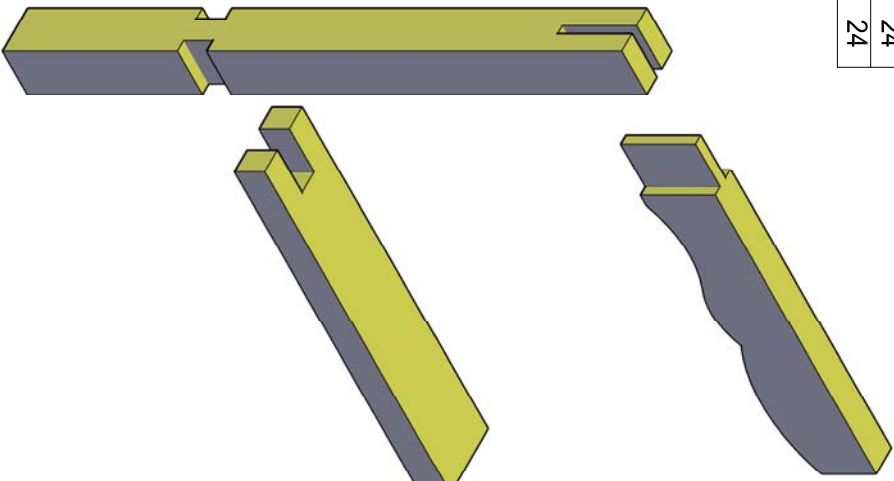
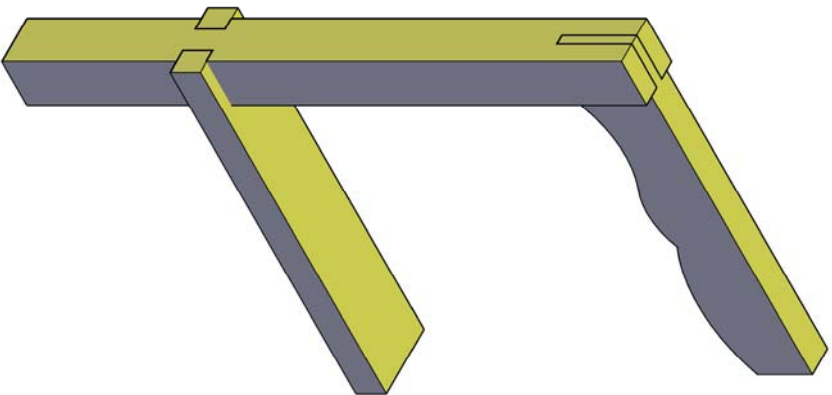
Stationäre Maschinen

Bandsäge

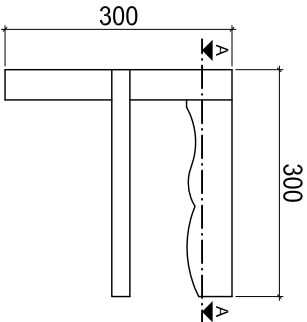
Arbeiten

Bank	Schweifung reissen mit Schablone
Bandsäge	Reissen (ohne Bewertung)
	Komplette Bearbeitung
Bank	Kein Bandsägeblattwechsel!
	Schweifung sauber schleifen
	Kanten nicht brechen
	Kein Verputzen
	Keine Nachbearbeitung der Verbindung am Bank
	Zusammenstecken (ohne Leim)

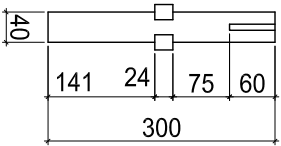
Werkstoffliste	Mat.	Stk.	Länge	Breite	Dicke
Geländerpfosten	N	1	300	40	40
Traversen	N	2	300	60	24
Stossholz	N	1	450	60	24



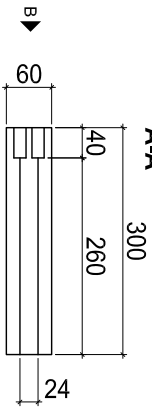
Ansicht C



Ansicht B

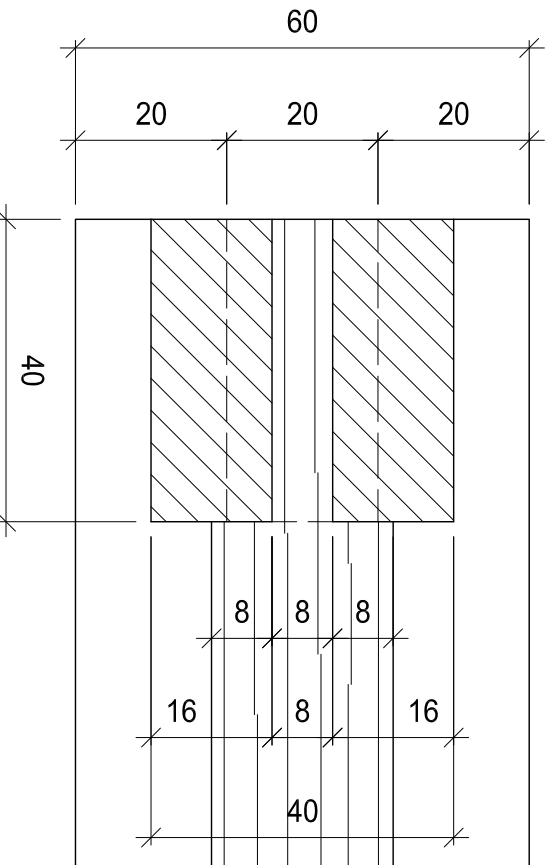


A-A

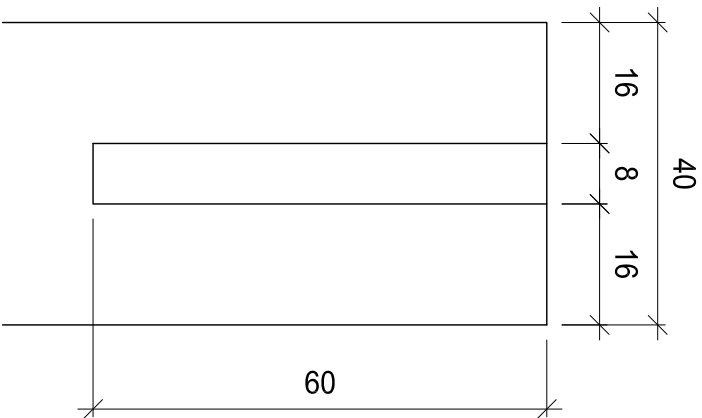


Reissen der Schweifung mit der Schablone

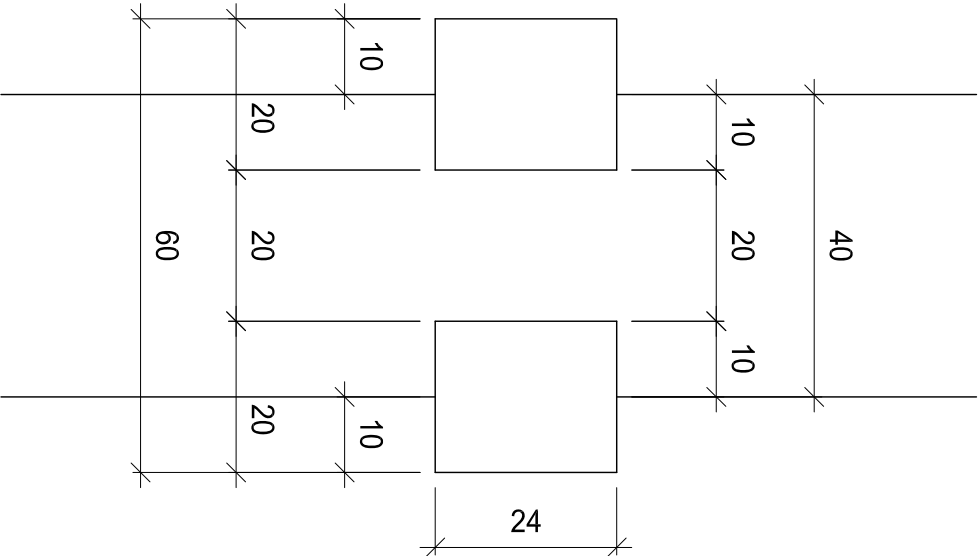
A-A



Ansicht B



Ansicht B



9

Praktische Arbeiten

Grundlegende Berufsarbeiten (Teilprüfung)
6. Semester

Verband Schweizerischer Schreinermeister
und Möbelfabrikanten

der Schreiner
Ihr Macher
schreiner.ch

Aufgaben-Nr.: 15a-P.9 Nr. 1

Massstab: 1:10 / 1:1

Plangrösse: 420 x 297

Datum: 27.01.2015

Gezeichnet: ls

Klapptüre mit Kanten

Stationäre Maschinen

Kreissäge B
Kantenschleifmaschine
Ständerbohrmaschine

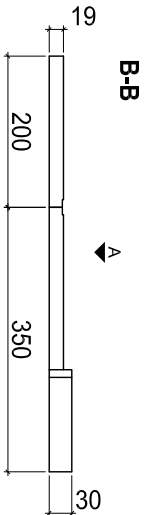
Handmaschinen

Handoberfräse C
Gehrungskreissäge
Stichsäge B

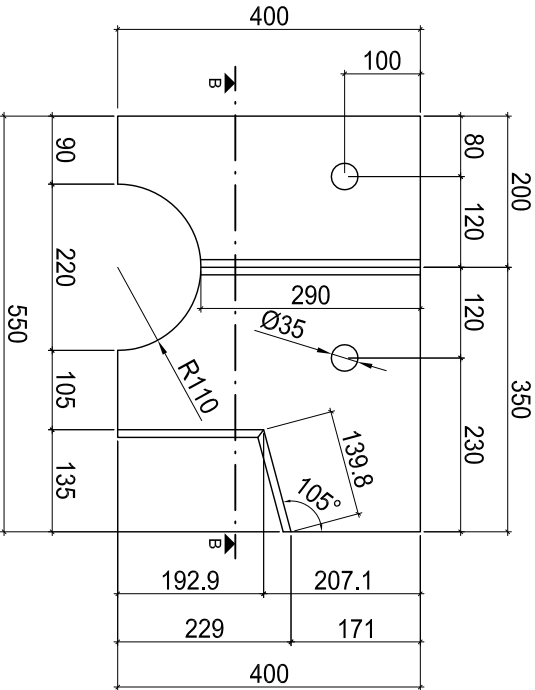
Arbeiten

Bank	Reissen (ohne Bewertung)
Kreissäge	Ausschnitt
Gehrungskreissäge	Kanten zuschneiden
Handoberfräse	Scharnierausfräsungen
Bank	Stangenscharnier anschrauben
Ständerbohrmaschine	Bohrungen
Stichsäge	Rundung ausschneiden
Kantenschleifmaschine	Rundung bearbeiten
Bank	Kanten montieren
	Kein Verputzen

Werkstoffliste	Mat.	Stk.	Länge	Breite	Dicke
Grundplatte	MDF	1	400	350	19
Klappe	MDF	1	400	200	19
Kante	L/N	1	139.8	30	10
Kante	L/N	1	192.9	30	10
Stangenscharnier 288mm		1	OPO 99.100.94		
Schrauben		6	Skh 2.5 x 12		
Schrauben		4	Lks 3.5 x 30		



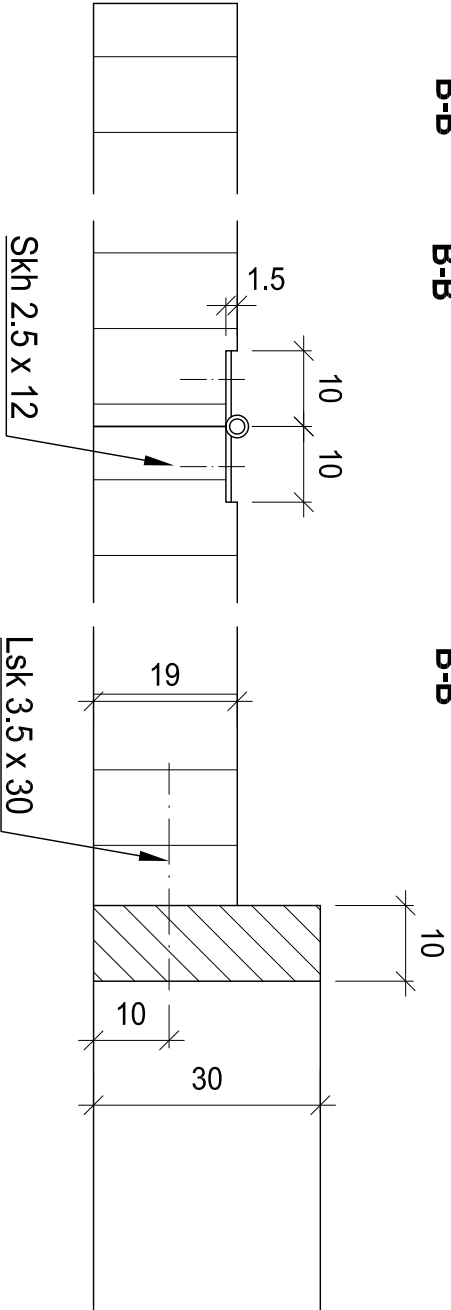
Ansicht A



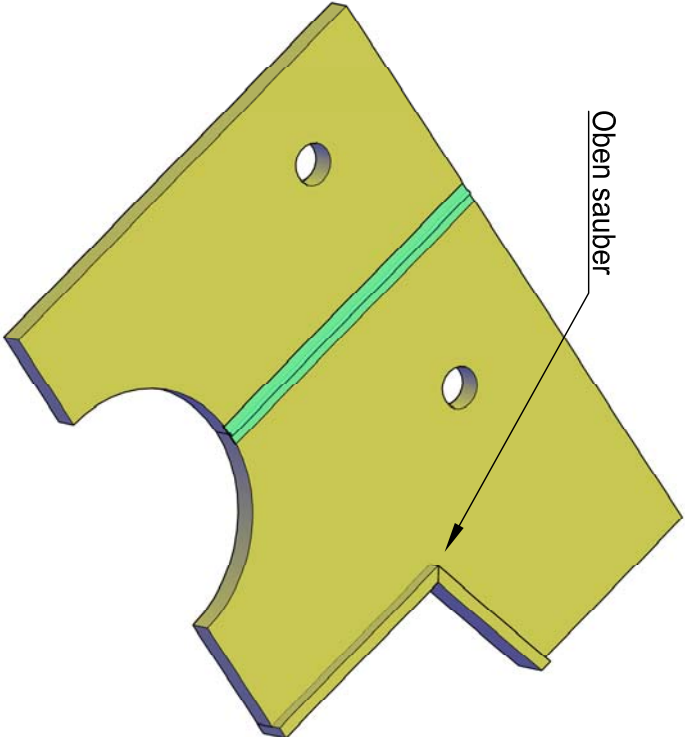
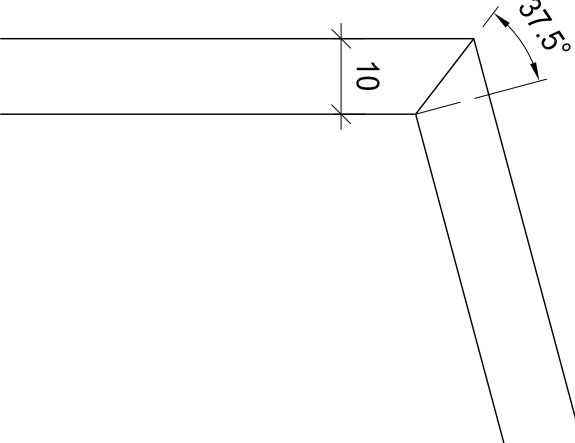
B-B

B-B

B-B



Ansicht A



10

Praktische Arbeiten

Grundlegende Berufsarbeiten (Teilprüfung)

6. Semester

Verband Schweizerischer Schreinermeister
und Möbelfabrikanten

Der Schreiner
Ihr Macher
schreiner.ch

Aufgaben-Nr.: 15a-P.10

Massstab: 1:10 / 1:1

Plangrösse: 420 x 297

Datum: 27.01.2015

Gezeichnet: ls

